

福岡市  
南区

障がい者  
グループホーム

事業者番号：4021200383

**MG HOME' S**

(エムジーホームズ)



24h対応



ペットと入居可



無料WIFI



医療連携



就労サポート



手作り料理

**中 尾** (男性専用)



定員：7名

対象：知的・精神  
発達・身体一部

無区分でも相談可  
短期入居可

**個人負担:60,000円～**

(※特定障害者特別給付者の場合)

**花 畑** (女性専用)



定員：7名

対象：知的・精神  
発達・身体一部

無区分でも相談可  
短期入居可

**個人負担:63,000円～**

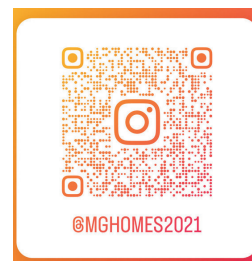
(※特定障害者特別給付者の場合)



ホーム犬：ミルク



ホームページ（公式）



Instagram（公式）

障がい者グループホーム

**MG HOME' S**



**092-555-5195**

**090-9658-1666**

見学・体験・相談、いつでもどうぞ!気軽に遊びに来てくださいね♪

## 中尾

MG HOME'S 中尾

住所：〒811-1364 福岡市南区中尾1丁目38-20

外観



リビング



個室 1 例



食事 1 例



## 花畑

MG HOME'S 花畑

住所：〒811-1356 福岡市南区花畑3-40-42

外観



リビング



個室 1 例



玄関



障がい者グループホーム

**MG HOME'S**



**092-555-5195**  
**090-9658-1666**

**NEW**

事業者番号：4021200383

障がい者  
グループホーム

女性棟

新しい  
拠点

**MG HOME'S やよい坂**

(エムジーホームズ)



24h対応



ペットと入居可



無料WiFi



医療連携

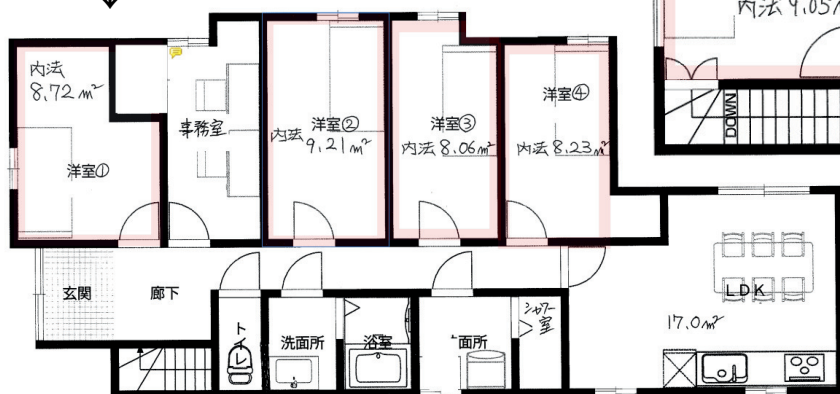


就労サポート

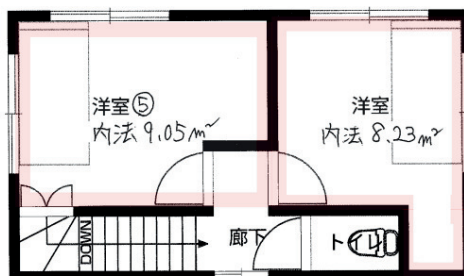


手作り料理

1階  
↓



2階→



名称:MG HOME'S やよい坂

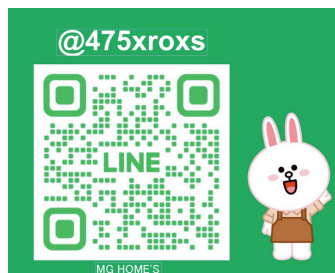
住所:〒811-1351

南区屋形原 4-18-6

(屋形原2丁目バス停から徒歩2分)

オープン時期：12月1日

内覧会・見学随時受付



定員：6名（最大）

対象：知的・精神

発達・身体一部

無区分でも相談可

体験入居可

個人負担:60,000円～

(※特定障害者特別給付者の場合)

まず、電話をください

管理者直通。



092-555-5195

090-9658-1666

MG  
HOME'S  
や  
よ  
い  
坂





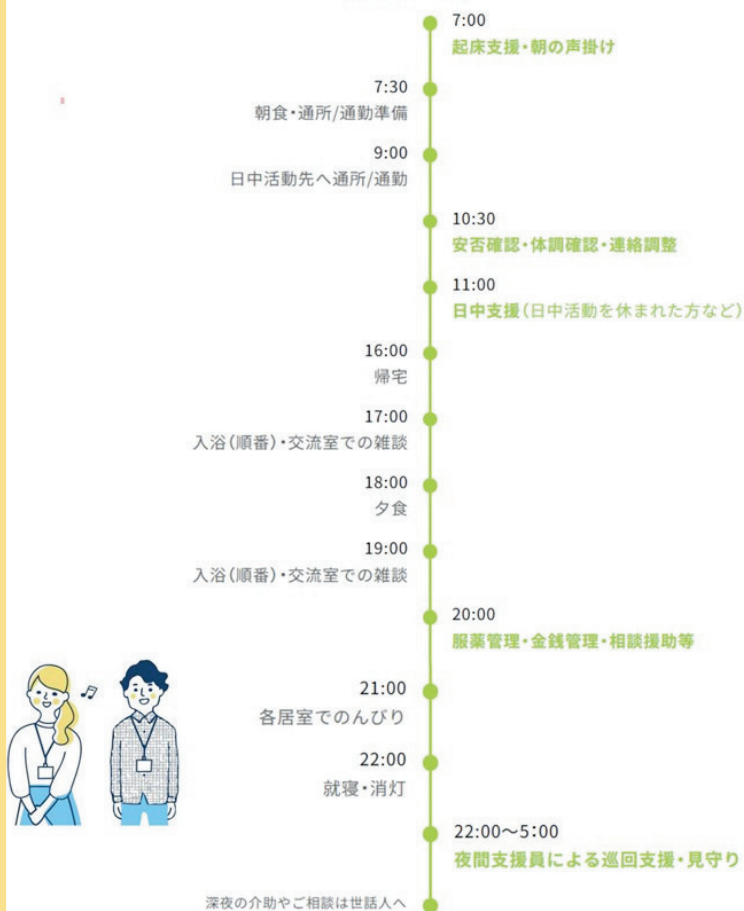
- Q 利用の対象者はどのような方ですか？
- Q 対象年齢は何歳ですか？
- Q 申請前に話だけ聞いてみるのもいいでしょうか。
- Q 入居の申請はどうやって申し込むのですか？
- Q 障害者手帳は必要ですか？
- Q 受給者証とは何でしょうか？
- Q どうすれば受給者証がもらえますか？
- Q 体験入居はしたほうがいいですか？
- Q 個人情報の管理は大丈夫ですか？

答えはここにあります。⇒

まず、電話をください  
管理者直通。

1日の流れについて(1DAY)  
ホームでは管理者、サービス管理責任者、世話人、生活支援員等が支援体制をとり、自立した生活を支援してまいります。連携医療機関・訪問看護による健康管理しております。

#### 平日(一例)



#### 休日について

- ・ 休日はご自由にお過ごしいただけます。(お出かけ、買い物、実家へ帰省、居室やリビングで過ごすなど)
- ・ ホームごと、定期的にレクリエーションや合同のお出かけ等を実施します。皆で一緒に計画していきましょう。



CHECK



092-555-5195  
090-9658-1666